

Результаты анкетирования родителей и учащихся Лицея № 130

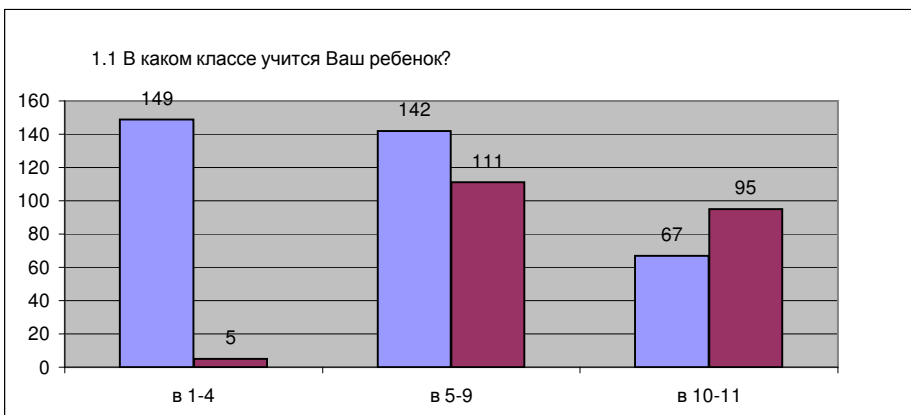
Анкеты (358 родителей, 211 учащихся)

Анкетирование проводилось со 2 по 15 февраля 2012 г.

А.1. Самоуправление родительского сообщества

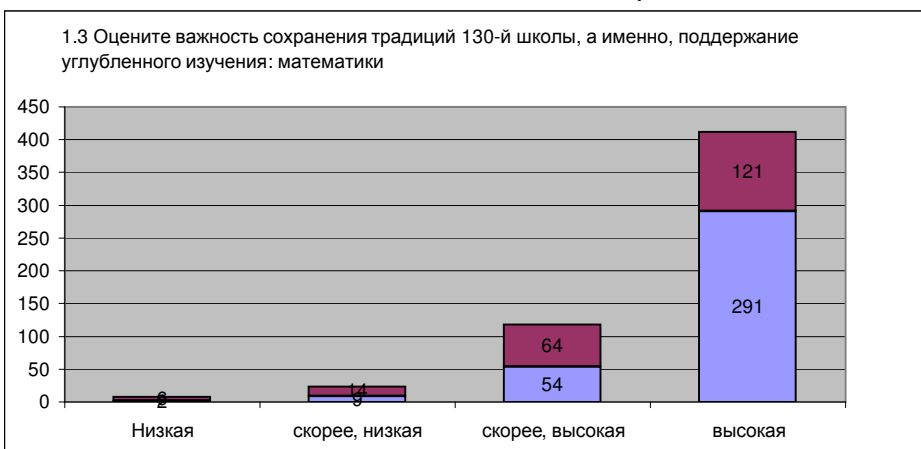
1.1 В каком классе учится Ваш ребенок?

	Родители	Дети	
в 1-4	149	5	
в 5-9	142	111	
в 10-11	67	95	
Всего	358	211	



1.3 Оцените важность сохранения традиций 130-й школы, а именно, поддержание углубленного изучения:

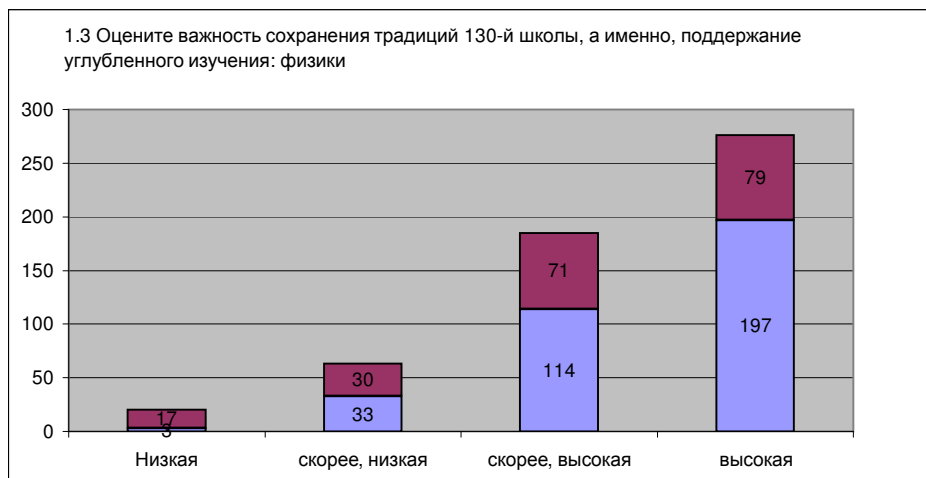
Математики	Родители	Процент	Дети	Процент	Всего
Низкая	2	0%	6	3%	1%
скорее, низкая	9	3%	14	7%	4%
скорее, высокая	54	15%	64	30%	21%
высокая	291	81%	121	57%	72%
Всего	356	99%	205	97%	98%



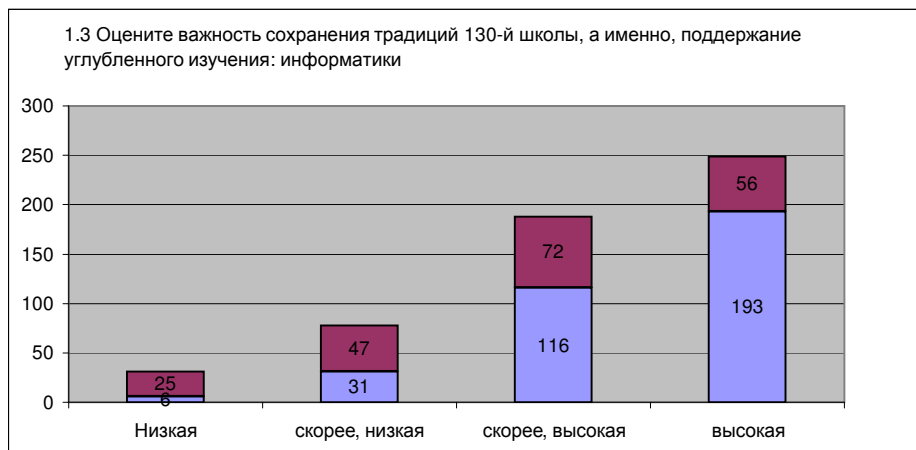
Английского языка	Родители	Процент	Дети	Процент	Всего
Низкая	1	0%	5	2%	1%
скорее, низкая	2	1%	8	4%	2%
скорее, высокая	21	6%	38	18%	10%
высокая	333	93%	156	74%	86%
Всего	357	100%	207	98%	99%



Физики	Ответов	Процент	Дети	Процент	Всего
Низкая	3	1%	17	8%	4%
скорее, низкая	33	9%	30	14%	11%
скорее, высокая	114	32%	71	34%	33%
высокая	197	55%	79	37%	49%
Всего	347	97%	197	93%	97%



Информатики	Ответов	Процент	Дети	Процент	Всего
Низкая	6	2%	25	12%	5%
скорее, низкая	31	9%	47	22%	14%
скорее, высокая	116	32%	72	34%	33%
высокая	193	54%	56	27%	44%
Всего	346	97%	200	95%	96%

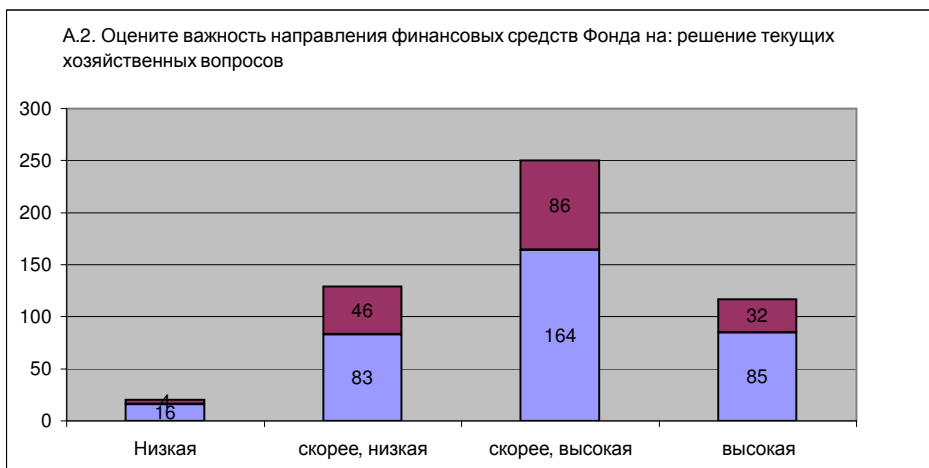


Химии и биологии	Ответов	Процент	Дети	Процент	Всего
Низкая	14	4%	15	7%	5%
скорее, низкая	46	13%	46	22%	16%
скорее, высокая	139	39%	79	37%	38%
высокая	146	41%	59	28%	36%
Всего	345	97%	199	94%	95%

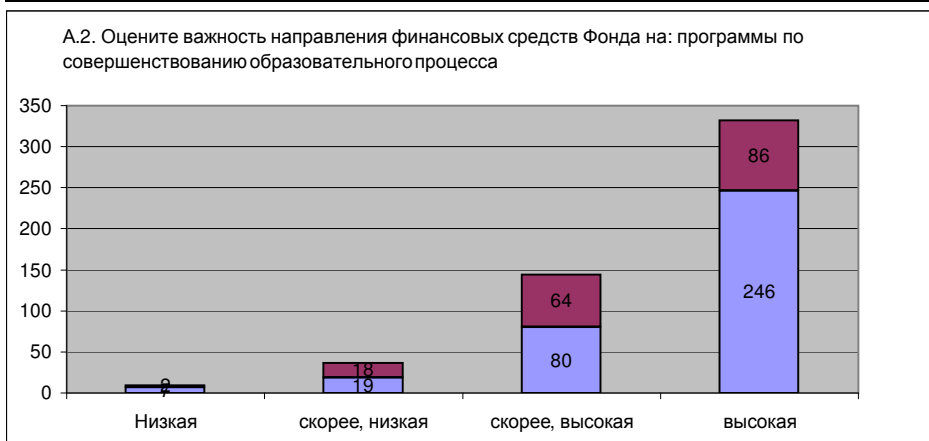


А.2. Оцените важность направления финансовых средств Фонда на:

решение текущих хозяйственных вопросов	Ответов	Процент	Дети	Процент	Всего
Низкая	16	4%	4	2%	4%
скорее, низкая	83	23%	46	22%	23%
скорее, высокая	164	46%	86	41%	44%
высокая	85	24%	32	15%	21%
Всего	348	97%	168	80%	92%

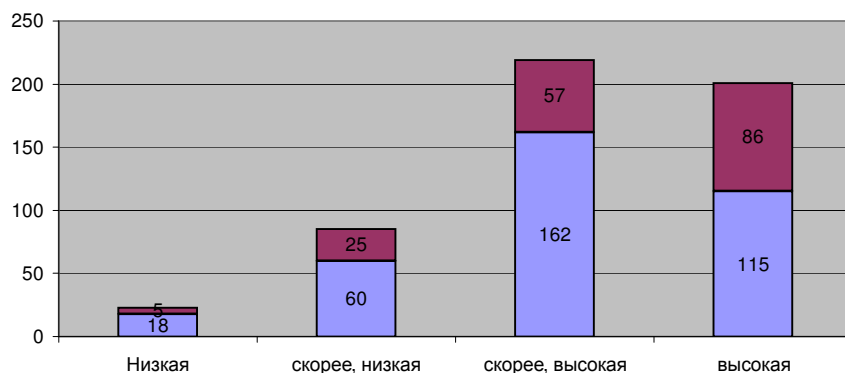


программы по совершенствованию образовательного процесса	Ответов	Процент	Дети	Процент	Всего
Низкая	7	2%	2	1%	2%
скорее, низкая	19	5%	18	9%	7%
скорее, высокая	80	22%	64	30%	25%
высокая	246	69%	86	41%	58%
Всего	352	98%	170	81%	92%



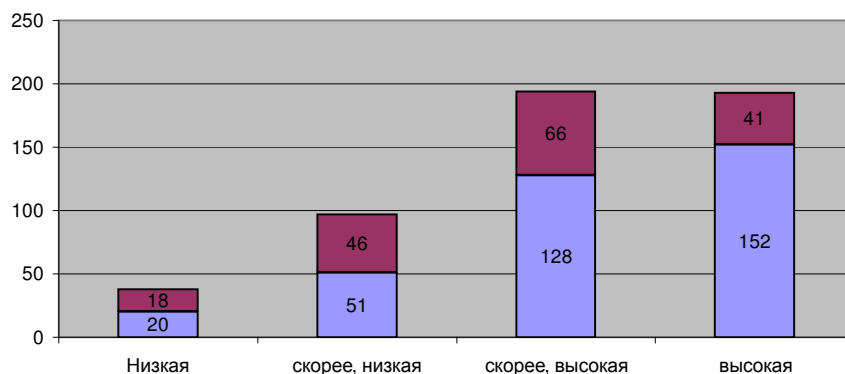
существенные улучшения условий учебы (реконструкции и ремонты)						
	Ответов	Процент	Дети	Процент	Всего	
Низкая	18	5%	5	2%	4%	
скорее, низкая	60	17%	25	12%	15%	
скорее, высокая	162	45%	57	27%	38%	
высокая	115	32%	86	41%	35%	
Всего	355	99%	173	82%	92%	

А.2. Оцените важность направления финансовых средств Фонда на: существенные улучшения условий учебы (реконструкции и ремонты)



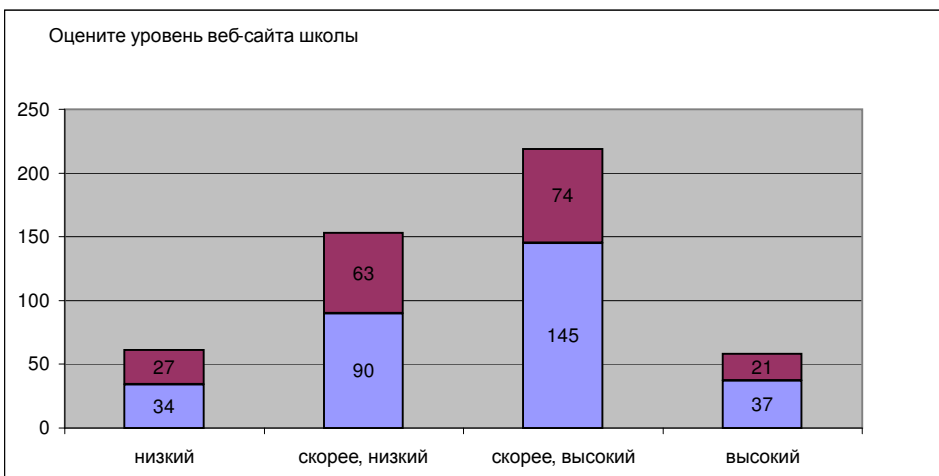
совершенствование воспитательной работы						
	Ответов	Процент	Дети	Процент	Всего	
Низкая	20	6%	18	9%	7%	
скорее, низкая	51	14%	46	22%	17%	
скорее, высокая	128	36%	66	31%	34%	
высокая	152	42%	41	19%	34%	
Всего	351	98%	171	81%	92%	

А.2. Оцените важность направления финансовых средств Фонда на: совершенствование воспитательной работы

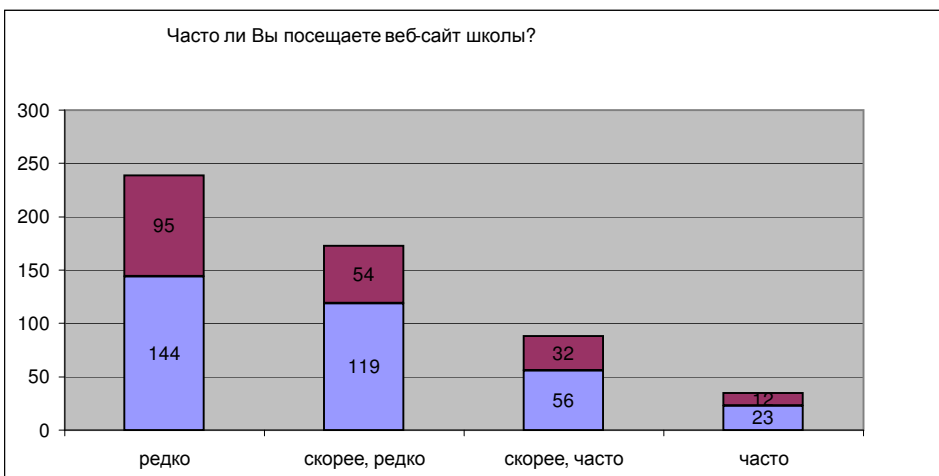


А.3. Веб-сайт школы

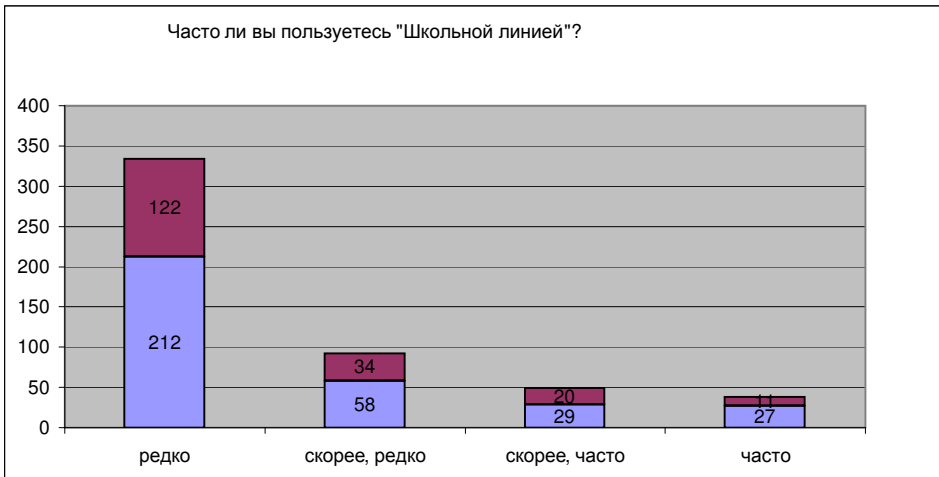
Оцените уровень веб-сайта школы	Ответов	Процент	Дети	Процент	Всего
низкий	34	9%	27	13%	11%
скорее, низкий	90	25%	63	30%	27%
скорее, высокий	145	41%	74	35%	38%
высокий	37	10%	21	10%	10%
Всего	306	85%	185	88%	86%



Часто ли Вы посещаете веб-сайт школы?	Ответов	Процент	Дети	Процент	Всего
редко	144	40%	95	45%	42%
скорее, редко	119	33%	54	26%	30%
скорее, часто	56	16%	32	15%	15%
часто	23	6%	12	6%	6%
Всего	342	95%	193	92%	93%

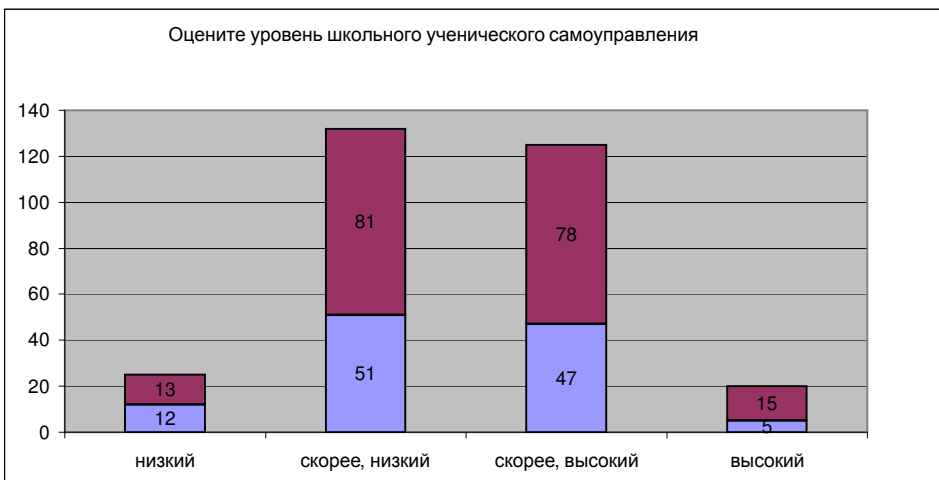


Часто ли вы пользуетесь "Школьной линией"?						
	Ответов	Процент	Дети	Процент	Всего	
редко	212	59%	122	58%	59%	
скорее, редко	58	16%	34	16%	16%	
скорее, часто	29	8%	20	9%	9%	
часто	27	8%	11	5%	7%	
Всего	326	91%	187	88%	91%	



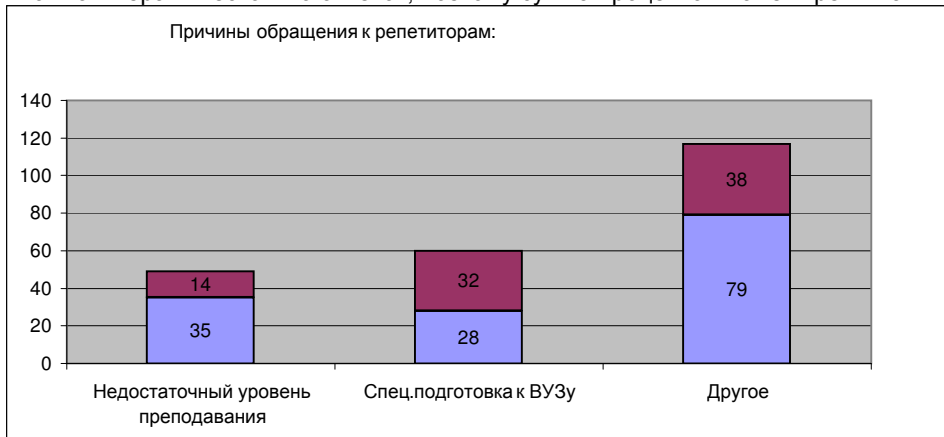
А.4. Внутреннее самоуправление учеников (вопрос для учеников)

Оцените уровень школьного ученического самоуправления						
	Ответов	Процент	Дети	Процент	Всего	
низкий	12	3%	13	6%	4%	
скорее, низкий	51	14%	81	38%	23%	
скорее, высокий	47	13%	78	37%	22%	
высокий	5	1%	15	7%	4%	
Всего	115	31%	187	88%	53%	



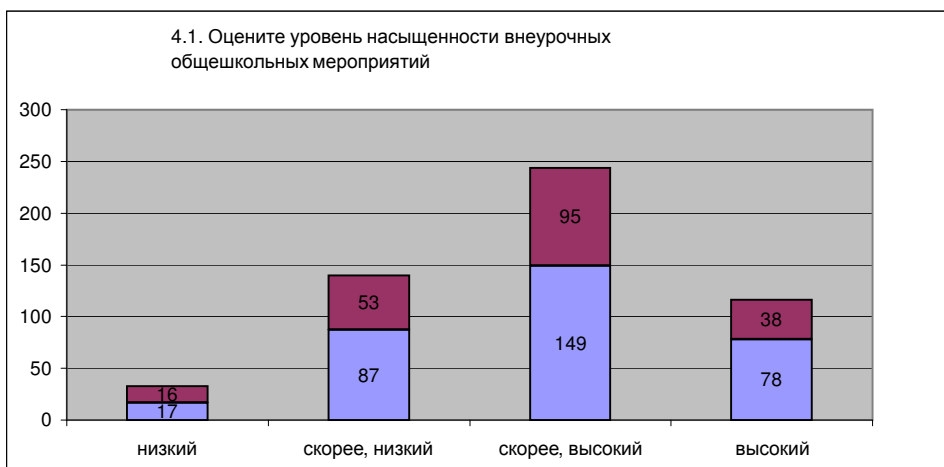
Причины обращения к репетиторам :		Дети	Процент	Всего	
Ответов	Процент от ответивших				
Недостаточный уровень преподавания	35	26%	14	19%	23%
Спец.подготовка к ВУЗу	28	21%	32	43%	28%
Другое	79	58%	38	51%	55%
Всего	142	105%	84	113%	106%

Можно выбрать несколько ответов, поэтому сумма процентов может превышать 100%.



В.4. Внутренние школьные мероприятия

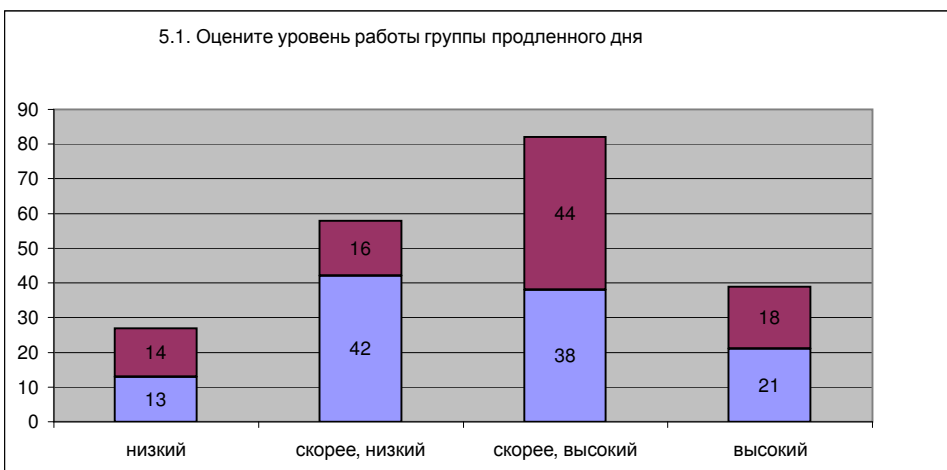
4.1. Оцените уровень насыщенности внеурочных общешкольных мероприятий		Ответов	Процент	Дети	Процент	Всего
низкий	17	5%	16	8%	6%	
скорее, низкий	87	24%	53	25%	25%	
скорее, высокий	149	42%	95	45%	43%	
высокий	78	22%	38	18%	20%	
Всего	331	93%	202	96%	94%	



В.5. Группа продленного дня

5.1. Оцените уровень работы группы продленного дня

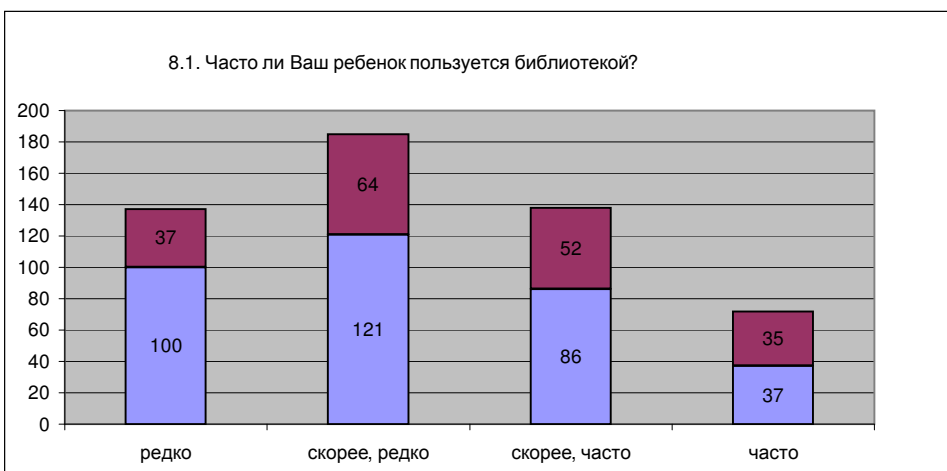
	Процент	Дети	Процент	Всего
низкий	13	4%	14	5%
скорее, низкий	42	12%	16	10%
скорее, высокий	38	11%	44	14%
высокий	21	6%	18	7%
Всего	114	33%	92	36%



В.8. Библиотека

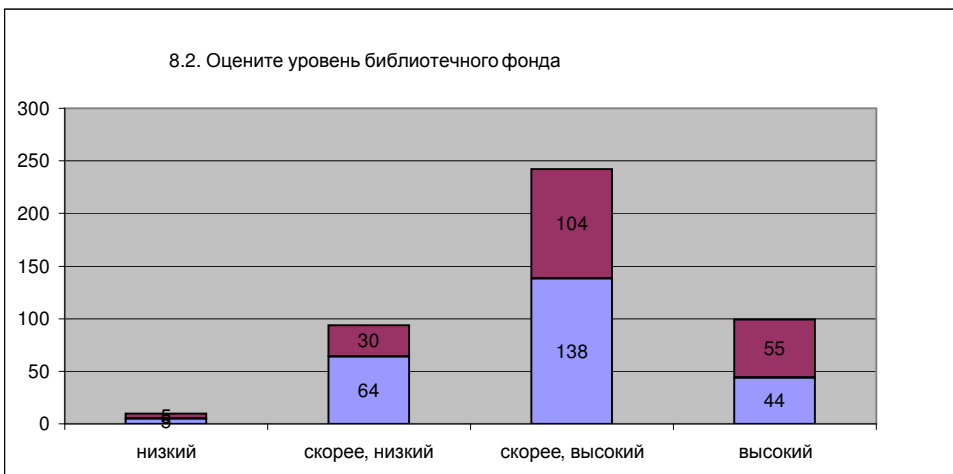
8.1. Часто ли Ваш ребенок пользуется библиотекой?

	Процент	Дети	Процент	Всего
редко	100	28%	37	24%
скорее, редко	121	34%	64	33%
скорее, часто	86	24%	52	24%
часто	37	10%	35	13%
Всего	344	96%	188	94%



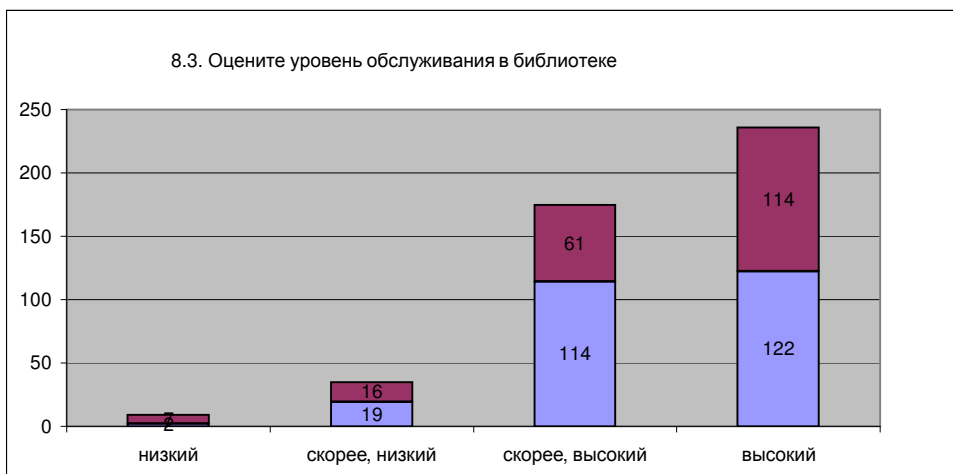
8.2. Оцените уровень библиотечного фонда

	Процент	Дети	Процент	Всего
низкий	5	1%	5	2%
скорее, низкий	64	18%	30	14%
скорее, высокий	138	39%	104	43%
высокий	44	12%	55	26%
Всего	251	70%	194	79%



8.3. Оцените уровень обслуживания в библиотеке

	Ответов	Процент	Дети	Процент	Всего
низкий	2	1%	7	3%	2%
скорее, низкий	19	5%	16	8%	6%
скорее, высокий	114	32%	61	29%	31%
высокий	122	34%	114	54%	41%
Всего	257	72%	198	94%	80%

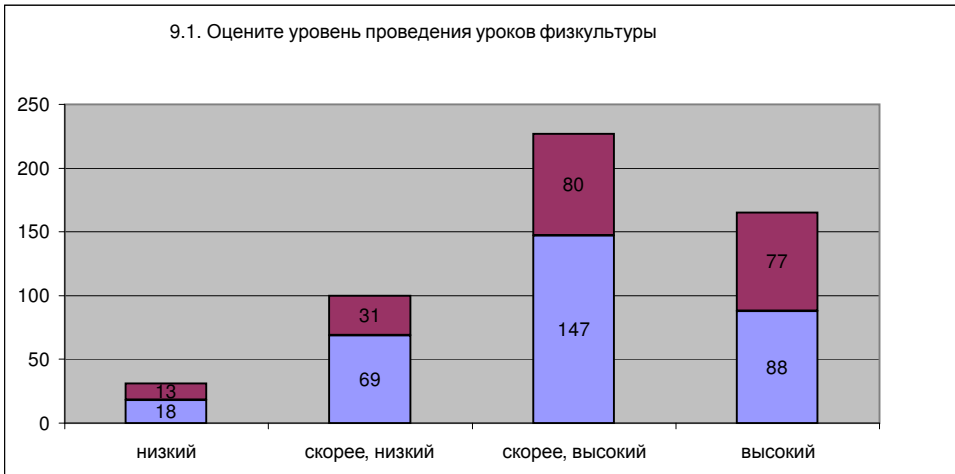


В.9. Спортивный зал

9.1. Оцените уровень проведения уроков физкультуры

	Ответов	Процент	Дети	Процент	Всего
низкий	18	5%	13	6%	5%
скорее, низкий	69	19%	31	15%	18%
скорее, высокий	147	41%	80	38%	40%
высокий	88	25%	77	36%	29%
Всего	322	90%	201	95%	92%

9.1. Оцените уровень проведения уроков физкультуры

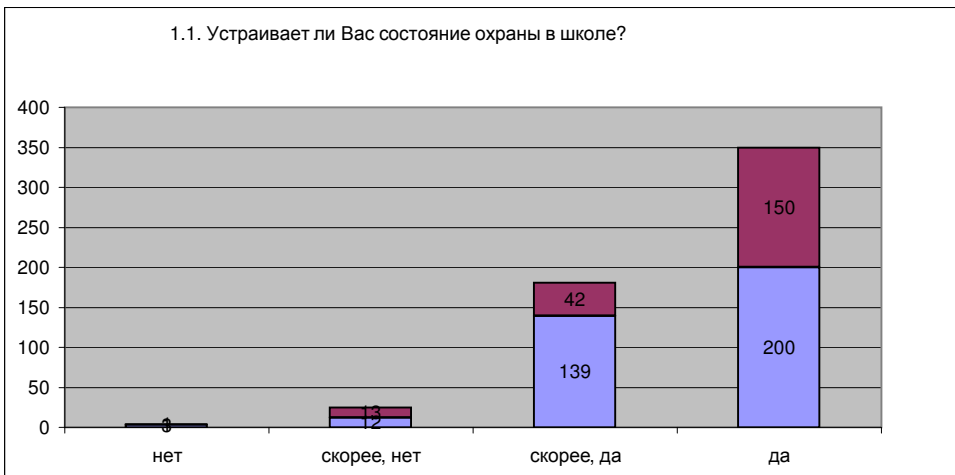


С.1. Охрана

1.1. Устраивает ли Вас состояние охраны в школе?

	Ответов	Процент	Дети	Процент	Всего
нет	3	1%	1	0%	1%
скорее, нет	12	3%	13	6%	4%
скорее, да	139	39%	42	20%	32%
да	200	56%	150	71%	62%
Всего	354	99%	206	97%	99%

1.1. Устраивает ли Вас состояние охраны в школе?



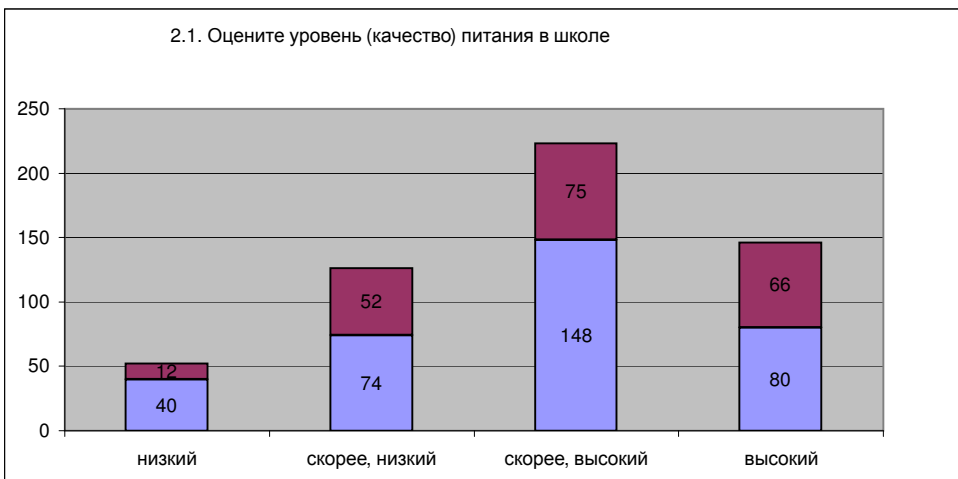
С.2. Школьное питание

2.1. Оцените уровень (качество)

питания в школе

	Ответов	Процент	Дети	Процент	Всего
низкий	40	11%	12	6%	9%
скорее, низкий	74	21%	52	25%	22%
скорее, высокий	148	41%	75	36%	39%
высокий	80	22%	66	31%	26%
Всего	342	95%	205	98%	96%

2.1. Оцените уровень (качество) питания в школе

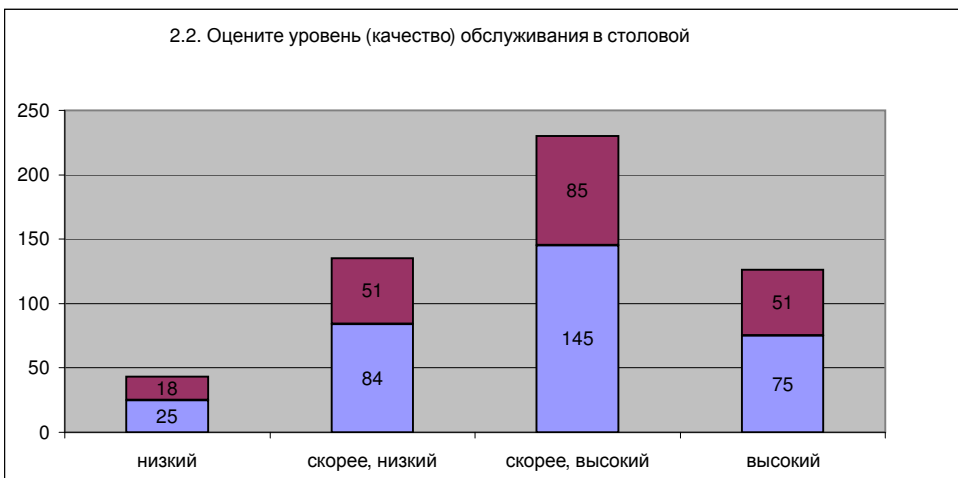


2.2. Оцените уровень (качество)

обслуживания в столовой

	Ответов	Процент	Дети	Процент	Всего
низкий	25	7%	18	9%	8%
скорее, низкий	84	23%	51	24%	24%
скорее, высокий	145	41%	85	40%	40%
высокий	75	21%	51	24%	22%
Всего	329	92%	205	97%	94%

2.2. Оцените уровень (качество) обслуживания в столовой



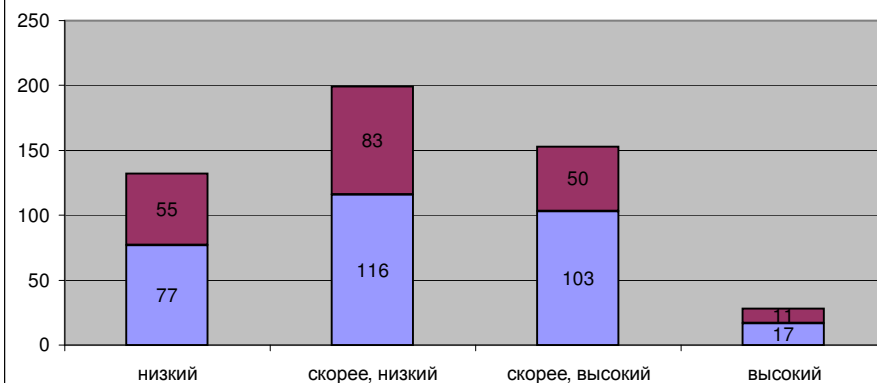
С.3. Санузлы

3.1. Оцените уровень (качество)

уборки санузлов

	Ответов	Процент	Дети	Процент	Всего
низкий	77	22%	55	26%	23%
скорее, низкий	116	32%	83	39%	35%
скорее, высокий	103	29%	50	24%	27%
высокий	17	5%	11	5%	5%
Всего	313	88%	199	94%	90%

3.1. Оцените уровень (качество) уборки санузлов

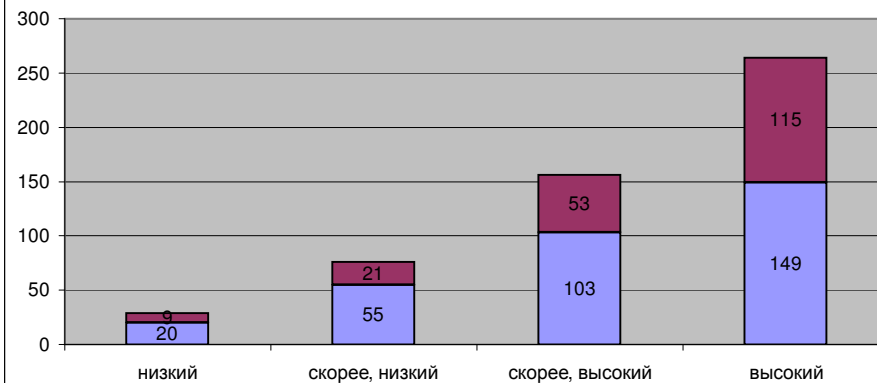


3.2. Оцените уровень (степень)

важности реконструкции санузлов

	Ответов	Процент	Дети	Процент	Всего
низкий	20	6%	9	4%	5%
скорее, низкий	55	15%	21	10%	13%
скорее, высокий	103	29%	53	25%	27%
высокий	149	42%	115	55%	46%
Всего	327	92%	198	94%	91%

3.2. Оцените уровень (степень) важности реконструкции санузлов

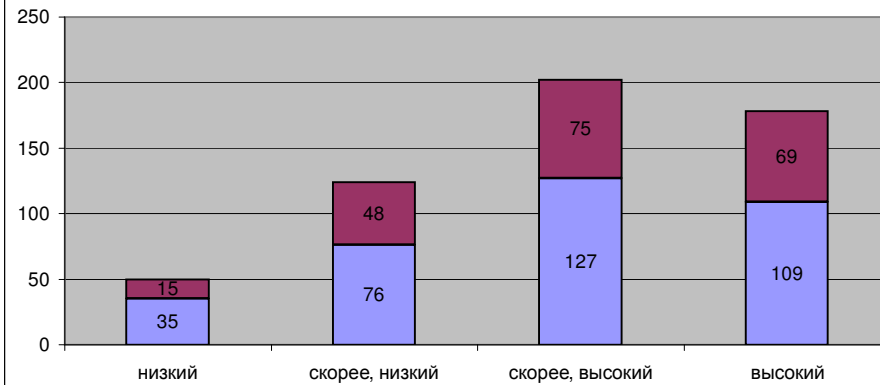


С.4. АКТОВЫЙ ЗАЛ

4.1. Оцените уровень (степень) важности реконструкции актового зала

Оцените уровень (степень) важности реконструкции актового зала	Ответов	Процент	Дети	Процент	Всего
низкий	35	10%	15	7%	9%
скорее, низкий	76	21%	48	23%	22%
скорее, высокий	127	35%	75	36%	36%
высокий	109	30%	69	33%	31%
Всего	347	96%	207	99%	98%

4.1. Оцените уровень (степень) важности реконструкции актового зала

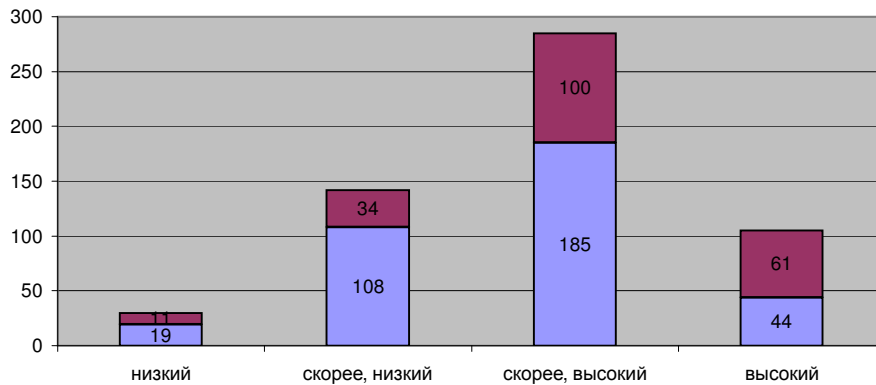


С.5. Территория перед входом

5.1. Оцените уровень (степень благоустройства) прилегающей территории

	Ответов	Процент	Дети	Процент	Всего
низкий	19	5%	11	5%	5%
скорее, низкий	108	30%	34	16%	25%
скорее, высокий	185	52%	100	47%	50%
высокий	44	12%	61	29%	18%
Всего	356	99%	206	97%	98%

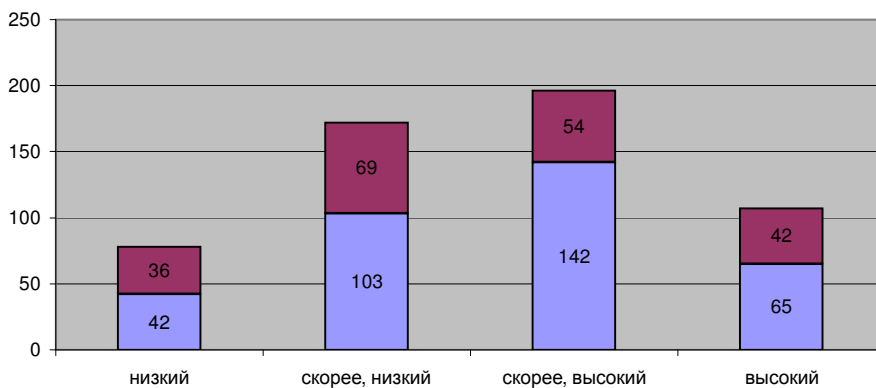
5.1. Оцените уровень (степень благоустройства) прилегающей территории



5.2. Оцените уровень (важность) реконструкции прилегающей территории

	Ответов	Процент	Дети	Процент	Всего
низкий	42	12%	36	17%	14%
скорее, низкий	103	29%	69	33%	30%
скорее, высокий	142	40%	54	26%	34%
высокий	65	18%	42	20%	19%
Всего	352	99%	201	96%	97%

5.2. Оцените уровень (важность) реконструкции прилегающей территории

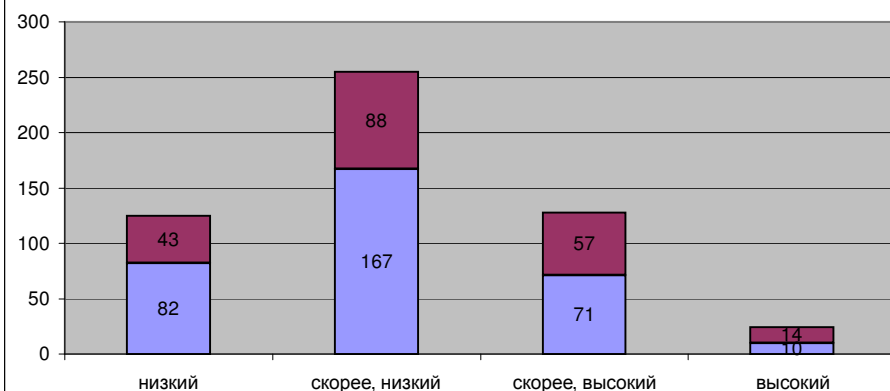


С.6. Спортивная площадка

6.1. Оцените уровень спортивной площадки школы

	Ответов	Процент	Дети	Процент	Всего
низкий	82	23%	43	20%	22%
скорее, низкий	167	47%	88	42%	45%
скорее, высокий	71	20%	57	27%	22%
высокий	10	3%	14	7%	4%
Всего	330	93%	202	96%	93%

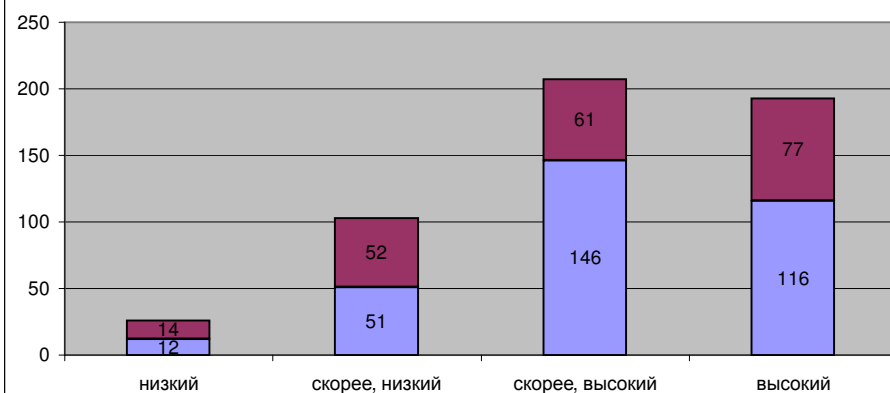
6.1. Оцените уровень спортивной площадки школы



6.2. Оцените уровень (важность) реконструкции спортивной площадки школы

	Ответов	Процент	Дети	Процент	Всего
низкий	12	3%	14	7%	5%
скорее, низкий	51	14%	52	25%	18%
скорее, высокий	146	41%	61	29%	36%
высокий	116	32%	77	36%	34%
Всего	325	90%	204	97%	93%

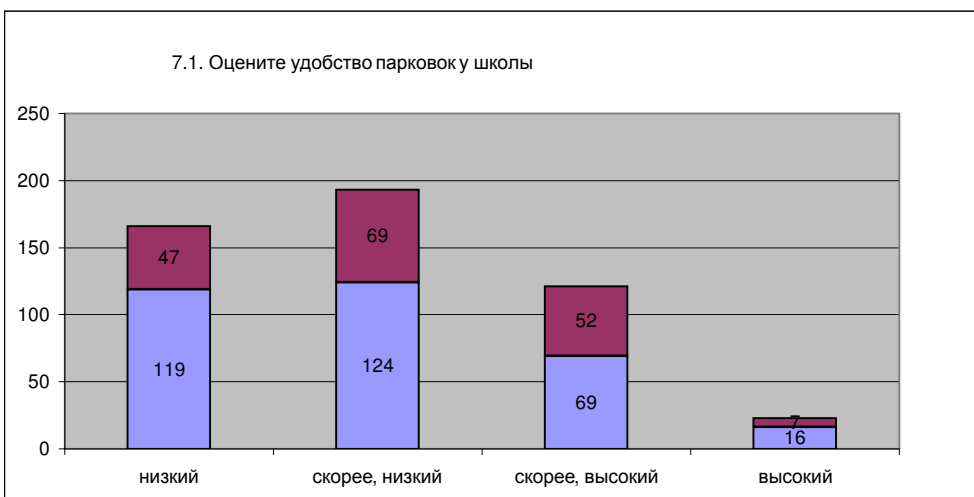
6.2. Оцените уровень (важность) реконструкции спортивной площадки школы



С.7. Парковки

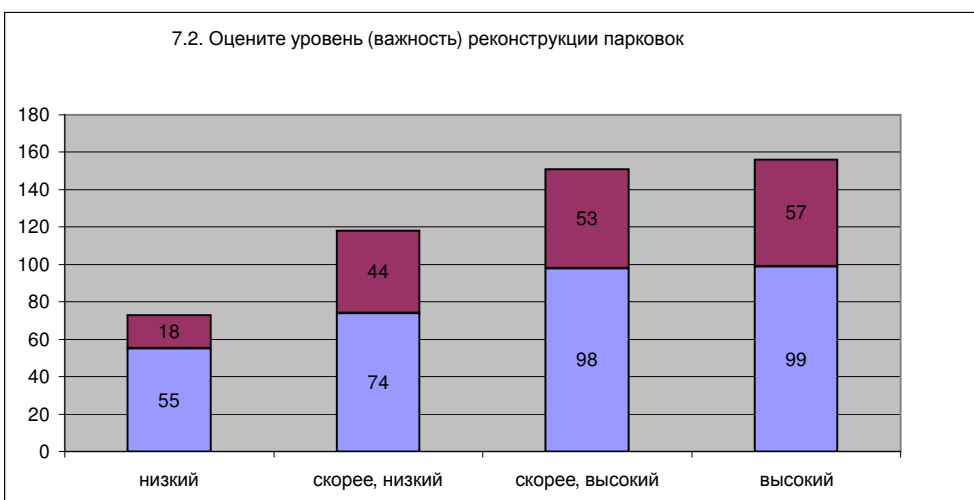
7.1. Оцените удобство парковок у школы

	Ответов	Процент	Дети	Процент	Всего
низкий	119	33%	47	22%	29%
скорее, низкий	124	35%	69	33%	34%
скорее, высокий	69	19%	52	25%	21%
высокий	16	4%	7	3%	4%
Всего	328	91%	175	83%	88%



7.2. Оцените уровень (важность) реконструкции парковок

	Ответов	Процент	Дети	Процент	Всего
низкий	55	15%	18	9%	13%
скорее, низкий	74	21%	44	21%	21%
скорее, высокий	98	27%	53	25%	27%
высокий	99	28%	57	27%	27%
Всего	326	91%	172	82%	88%



С.8. Качество уборки

8.1. Оцените уровень (качество)

уборки школы	Ответов	Процент	Дети	Процент	Всего
низкий	4	1%	5	2%	2%
скорее, низкий	44	12%	32	15%	13%
скорее, высокий	213	59%	108	51%	56%
высокий	80	22%	61	29%	25%
Всего	341	94%	206	97%	96%

8.1. Оцените уровень (качество) уборки школы



8.2. Оцените уровень (качество)

уборки территории	Ответов	Процент	Дети	Процент	Всего
низкий	3	1%	7	3%	2%
скорее, низкий	35	10%	28	13%	11%
скорее, высокий	221	62%	99	47%	56%
высокий	80	22%	71	34%	27%
Всего	339	95%	205	97%	96%

8.2. Оцените уровень (качество) уборки территории

